

- 1
- 2
- 3
- 4
- 5
- 6
- 7
- 8
- 9
- 10
- 11
- 12
- 13
- 14
- 15
- 16
- 17
- 18

STANDARDAUSFÜHRUNGEN

- **VCTK**: Knopf hochbelastbarer Thermoplast, Polypropylen (PP).
 Verschlussgehäuse und Bedienungsbolzen Zink-Druckguss verchromt.
 Türriegel, Schraube und Unterlegscheibe Stahl verzinkt.
 Druckfedern Stahl verzinkt.
 Mutter M22x1,5 Stahl verzinkt.
 Distanzhülse Aluminium.
 - **VCMK-SST**: Knopf Edelstahl AISI 304, sandgestrahlt matt.
 Verschlussgehäuse und Bedienungsbolzen Edelstahl AISI 303.
 Türriegel Edelstahl AISI 304L.
 Federscheibe Edelstahl.
 Mutter M22x1,5 Edelstahl.
 Distanzhülse Edelstahl AISI 303.
 Schrauben und Unterlegscheiben Edelstahl.



DICHTUNGSRING

Gummi NBR (Perbunan).

FUNKTIONEN UND ANWENDUNGEN

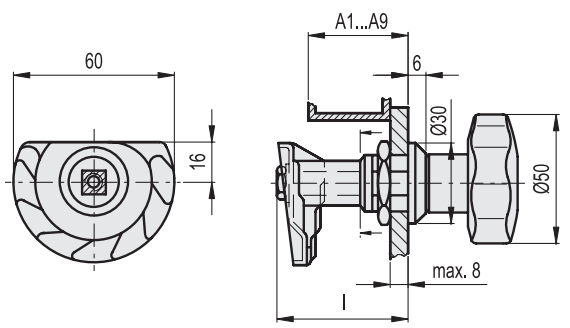
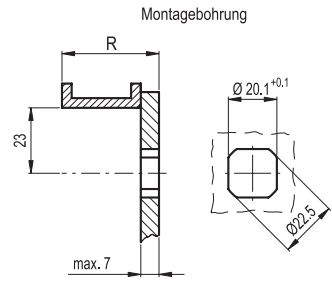
Verriegelungen VCTK. VCMK. haben einen Anzugsbereich von 10mm.
 Das Verschließen erfolgt durch Drehen im Uhrzeigersinn.
 Der innere O-Ring verhindert das Eindringen von Wasser

ZUBEHÖR AUF ANFRAGE

Blechlocher GN 123 (siehe Seite 1403).

MONTAGEHINWEISE

1. Zur Montage wird die Tür mit zwei Bohrungen gemäß nebenstehender Skizze versehen, angebracht im Abstand von 23 mm von der Zarge.
2. Verschlussgehäuse stirnseitig durch die Bohrung der Türe stecken und die Mutter aufschrauben.
3. Stecken Sie die Distanzhülse und den Türriegel in die Bohrung und befestigen Sie diese mit der Sechskantschraube.



VCTK.

Code	Artikelnummer	l	A1...A9	△
68701	VCTK.50-A1	28	17+25	119
68706	VCTK.50-A2	33	22+30	121
68711	VCTK.50-A3	38	27+35	127
68716	VCTK.50-A4	43	32+40	128
68721	VCTK.50-A5	48	37+45	133
68726	VCTK.50-A6	53	42+50	138
68731	VCTK.50-A7	58	47+55	141
68736	VCTK.50-A8	63	52+60	145
68741	VCTK.50-A9	68	57+65	150

VCMK-SST

Code	Artikelnummer
68801	VCMK.50-SST-A1
68806	VCMK.50-SST-A2
68811	VCMK.50-SST-A3
68816	VCMK.50-SST-A4
68821	VCMK.50-SST-A5
68826	VCMK.50-SST-A6
68831	VCMK.50-SST-A7
68836	VCMK.50-SST-A8
68841	VCMK.50-SST-A9



Verriegelungen